

# あなたの敷地に合わせて プランを変更する場合

一宮パルフェ 改造プラン例

# 2,780万円

建物本体価格\*  
消費税10%込

鉄骨ボックス  
ラーメン構造

総タイル外壁

オール電化住宅

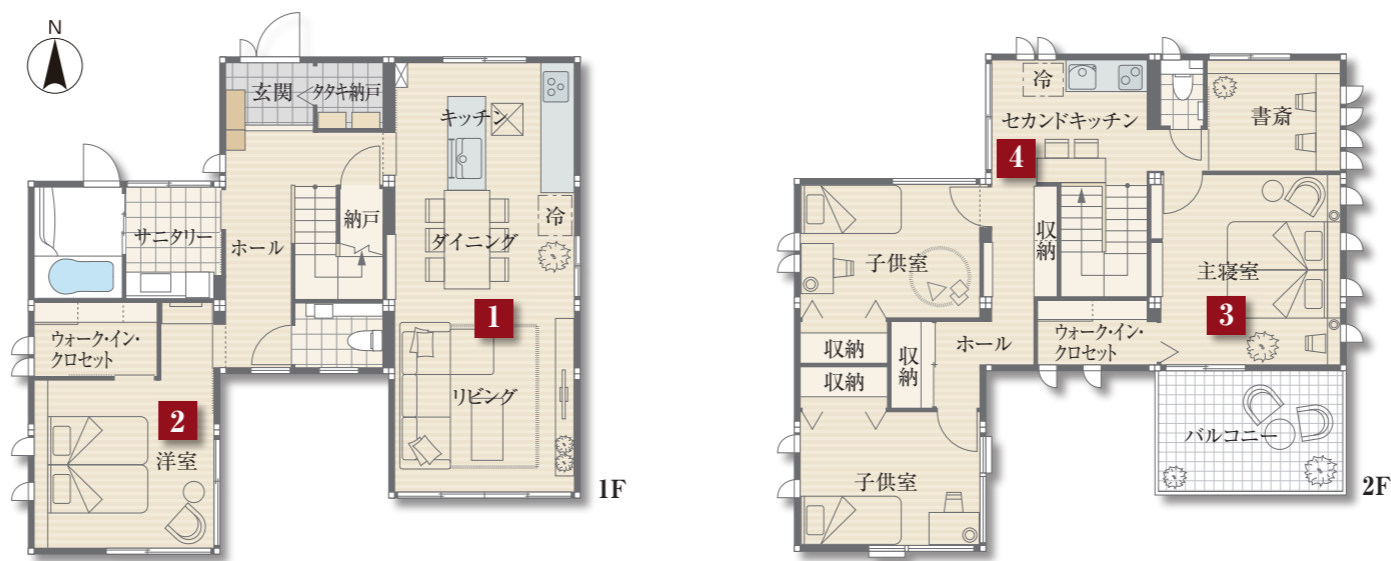
※表示価格の他に別途諸経費(付帯工事など)等が必要となります。  
詳しくは下記の【物件概要】をご覧ください。表示価格に太陽光発電システム、  
快適エアリー、蓄電システム等は含まれません。  
※遠隔地の場合、追加で輸送費がかかる場合があります。  
※間取り図内の家具などはイメージです。表示価格には含まれません。  
※記載の展示場プランと改造プラン例は、縮尺が統一ではございません。

- 間口 約11.0m × 奥行 約9.9m
- 延床面積/152.09㎡(46.00坪)
- 1階床面積/80.64㎡ ●2階床面積/71.45㎡

この展示場は、敷地に合わせて **縮小・変更可能です。** 土地をお持ちでない方もお申込みが可能です。 ※但し、土地は2024年11月25日(月)までにをご用意ください。

※プランの変更内容により、譲渡価格が異なります。また弊社基準により再利用部材を一定割合以上使用させていただくため、ご希望通りのプランに変更できない場合がございます。その他詳細は、下記の【物件概要】をご覧ください。変更プランの譲渡価格につきましては、展示場プランの使用割合やプラン変更による新規部材の使用量によりプランごとに算出します。従いまして**展示場プランより金額がアップする場合や床面積と比例しない場合がございます。**詳しくは営業担当にお問い合わせください。

## おうち時間を楽しみ尽くす、多彩なスペースがある住まい。



### CHECK.1 LDK

強靭な構造体が可能にする無柱の大空間。家族みんながのびのびと過ごせるスペースです。

### CHECK.2 洋室

南に面した居室は大容量収納を備え、寝室はもちろん坪庭とつながる趣味・家事空間としても活用できます。

### CHECK.3 主寝室

ご夫婦の寝室は、収納の工夫でゆとりある広さを確保。屋外でくつろげる、専用バルコニーも魅力です。

### CHECK.4 セカンドキッチン

ミニキッチンのある、特別なリラックス空間。おうちカフェやホームバーのスペースとして利用可能です。



※一宮パルフェ展示場を2013年5月に撮影したものです。  
※写真内の家具調度品・家電等は表示価格には含まれません。  
※写真は展示場プランとは一部プラン・仕様が異なります。

## お申込みにあたってのご確認事項 ※重要ですので必ずお読みください


【事前エントリー及びお申込みにあたっての注意事項】●中部地区(愛知県、岐阜県、三重県)、及び関西地区(兵庫県、大阪府、京都府、滋賀県、奈良県、和歌山県、福井県の一部)、中国地区(山口県、広島県、岡山県、鳥取県、島根県)、四国地区(愛媛県、香川県、徳島県、高知県)、九州地区(福岡県、佐賀県、大分県、長崎県、熊本県、宮崎県、鹿児島県※離島を除く)に当該展示場が建築可能な土地をお持ちの方。または当選後、ご契約までに同地区に土地をご用意できる方(お申込み販売会社の施工可能エリア内となります※詳細は営業担当までお尋ねください) ●事前エントリー及びお申込みは、1家族、1世帯につき1敷地、1口限りとなります。重複申込みと判断される場合、2口目からは無効となります。●お申込み者多数の場合は抽選によって当選者を決定します。●お申込者本人が建築し、居住することが条件となります。●当選した建築に関する権利を第三者へ譲渡することはできません。また売買、名義変更、質権設定その他の担保を行なう等についてはならないものとします。家族間での名義変更もできません。●同業者の方、ならびにセキスイハイムグループ関係者の方のお申込みはご遠慮ください。●お申込みの際は、印章・所得証明(源泉徴収でも可)の写し・建築地の敷地図をご準備ください。●事前エントリーは、WEBで承っております。WEBでの事前エントリー期限は、2024年10月27日(日)23:59までです。●展示場での正式お申込み締切は、2024年11月4日(月・休)となります。事前エントリーを行わずに直接各展示場にご来場いただき正式お申込みすることも可能です。FAX・電話での事前エントリーはできません。

【物件概要】●今回お譲りする建物は、一宮パルフェ展示場(築11年4か月)です。[2024年9月時点] ●譲渡価格は、一宮パルフェ展示場プランが1,980万円(消費税10%込)、改造プラン例が2,780万円(消費税10%込)です。●**再利用設備はキッチン、洗面、バス、トイレに限り**ます。●譲渡価格には展示場の本体構造、内外装、室内電気配線工事、標準設備一式、標準基礎、運賃、消費税、IHヒーター、CO2ヒートポンプ給湯器(エコキュート)が含まれます。●**ただし次のものは譲渡価格には含まれません。土地、屋外の電気配線工事、給排水・ガスの配管工事、造園・門柱・門扉等の外構工事等、特殊基礎、浄化槽、建替えに伴う移築先の旧家屋の解体工事費、プラン改造に伴う改造費用及び展示場での使用設備機器のうち応接セット、ダイニングセット、ベッド、座卓、エアコン、冷蔵庫、洗濯機等の家具調度品類や照明、カーテン、太陽光発電システム、蓄電システム、快適エアリー、収納造作工事、特殊造作工事(床タイル仕上げ、造作家具等)、ステップ(玄関ステップを除く)及びぬれ縁、建築確認申請料及びその他の諸費用、別途費用にかかる消費税はご負担いただきます。**●プラン変更した場合やオプション仕様等を追加した建物本体金額や建物本体以外に必要な金額は、当選確定後、正式お見積りをさせていただきます。●遠隔地の場合、追加で輸送費がかかる場合があります。●間取り図に記載の家具はイメージです。●**オプション仕様等を追加した場合やプラン変更した場合は、その改造内容により、譲渡価格が展示場プランよりもアップする場合があります。**●環境配慮のため元の展示場部材を一定割合以上使用させていただく関係上、間取り等に制約が出る場合があります。●移築に関して、一部再利用できない設備・部材等がある場合があります。●部分的に新規部材で対応する場合は、再利用部分との色違い・仕様違いが発生する場合があります。●ユニットを再利用するため、住宅性能表示制度、フラット35(35Sを含む)、長期優良住宅は使用できません。●使用に差し支えない小キズ等がある場合があります。●展示場プラン・改造プランに関わらず、ユニットを工場リニューアル後、移築いたします。●今回のリユースハイムキャンペーンの対象展示場は、多雪を想定した設計となっておりません。建築地の条件下での構造計算の結果、補強柱の追加やユニットの変更が必要となる場合があります。また最深積雪量によっては建築できない場合があります。●その他法令・敷地条件・工事条件・道路条件や、強風地域、防火地域で建築できない場合、また、その他の理由により、建築が不可能な場合があります。その場合は、ご当選された場合でも無効となりますので、あらかじめご了承ください。

【抽選方法】本抽選は、セキスイハイム中部(株)にて2024年11月15日(金)に行います。なお、この際、当選者が上記条件を満たさない場合を想定し、次点者1名、次々点者1名の抽選も行います。●当選者が上記条件を満たさない場合、当選権利が次点者に繰り越されます。●当選者、次点者、次々点者が当選権利をご辞退される場合、辞退届のご記入が必要となります。●候補者全員がご辞退(または建築不可)だった場合、当該展示場は次回以降のリユースハイムキャンペーン企画の対象展示場とさせていただきます。●ご当選の結果は2024年11月15日(金)に当選者、次点者、次々点者ご本人様に直接ご連絡いたします。セキスイハイム中部(株)、セキスイハイム近畿(株)、セキスイハイム中四国(株)、セキスイハイム東四国(株)、セキスイハイム山陽(株)、セキスイハイム九州(株)のWEB上でも2024年11月15日(金)18:00頃当選者、次点者、次々点者の抽選番号、エリア名とイニシャルを公開します。●ご契約期限は2024年11月25日(月)午前中入金締切までとなります。●着工期限日は、2025年3月31日(月)までの当社指定日とさせていただきます。工期・工程は当社に一任いただきます。(都合により前後する場合があります。)

掲載の情報は、2024年9月時点のものです。広告有効期限/2024年11月4日(月・休)

## 事前エントリーから抽選までのスケジュール・方法について

事前エントリー WEB    事前エントリー期限 2024年10月27日(日) WEB 23:59まで

www.816chubu.jp



※事前エントリーの方には、詳しい内容を別途ご案内いたします。  
なお11月1日(金)までに当社から連絡がない場合は、下記キャンペーン事務局までお問い合わせください。

展示場で、直接お申込みが可能です。 正式お申込み期限/2024年11月4日(月・休) ※正式なお申込みには、2024年11月4日(月・休)までに申込書のご記入が必要となります。

お近くの展示場はホームページからどうぞ

https://www.816chubu.jp/exhibition/ 

お問い合わせ先 リユースハイム キャンペーン事務局  
TEL.0120-758-816

■受付曜日/月・木・金・土 ■受付時間/午前10:00~午後5:00